

## Itterasshai, Ittekimasu

い い  
っ っ  
て て  
ら き  
っ ま  
し す  
や  
い



2024

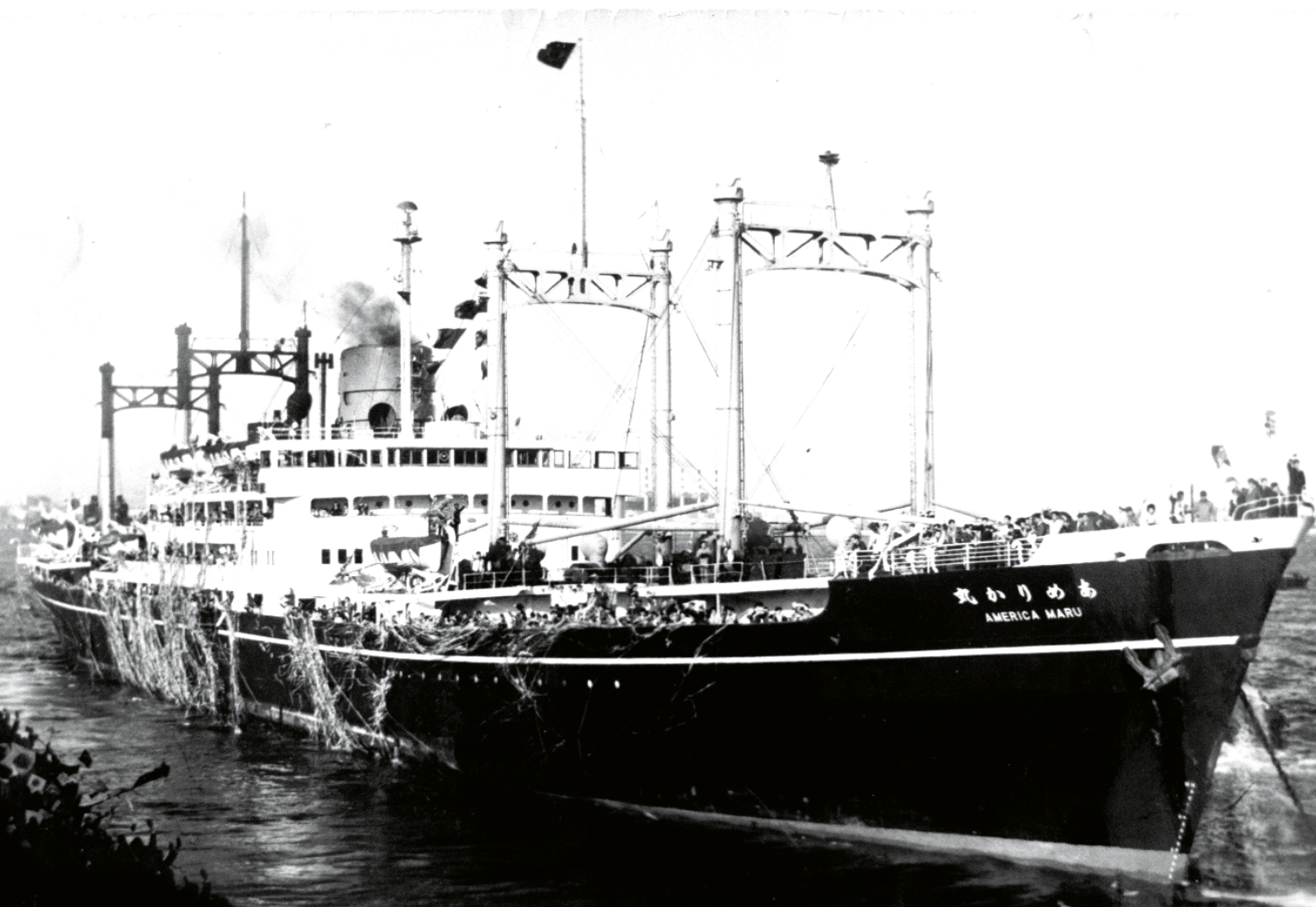
Lina Tanigawa



1964

Família Omaki





































1966

Família Tanigawa



















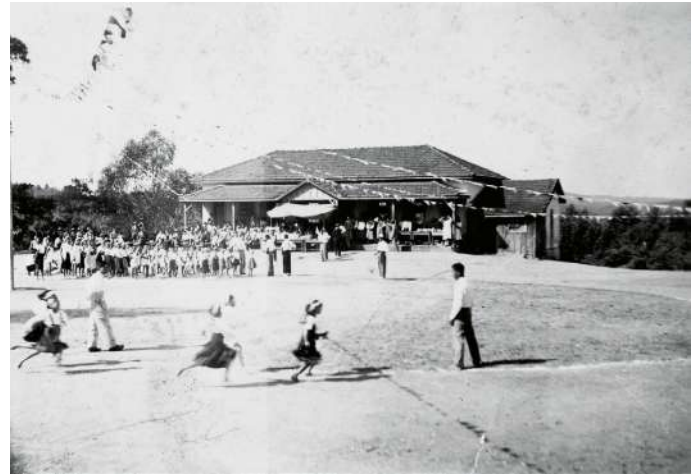
















アメリカ小学校 1948-1949 年度卒業生一同



















*Itterasshai* e *Ittekimasu* são expressões utilizadas na língua japonesa para se despedir de alguém querido. Uma troca entre quem está indo e quem fica. De quem segura a serpentina branca da terra firme, e de quem a segura no mar.

Quem fica diz para aqueles que estão indo voltarem. Quem está indo diz que volta. Mas não houve volta, pelo menos não como que se imaginava.

Este livro é uma seleção de fotografias retiradas de diversos álbuns de família, reproduzidas e tratadas digitalmente. Dentre centenas de fotografias, trouxe aqui as que mais me encantavam, e que de algum jeito contavam a história de um recorte temporal específico: a vinda dos meus avós para o Brasil e o início de suas vidas aqui.

Trabalho de Conclusão de Curso para o Departamento de Artes  
Plásticas da Universidade de São Paulo

**Projeto Gráfico:** Lina Tanigawa

**Orientação:** João Luiz Musa

**Impressão:** Gráfica Ipsis

**Encadernação:** Yume Ateliê & Design

Impresso em papel Garda Kiara, 135 gramas

