

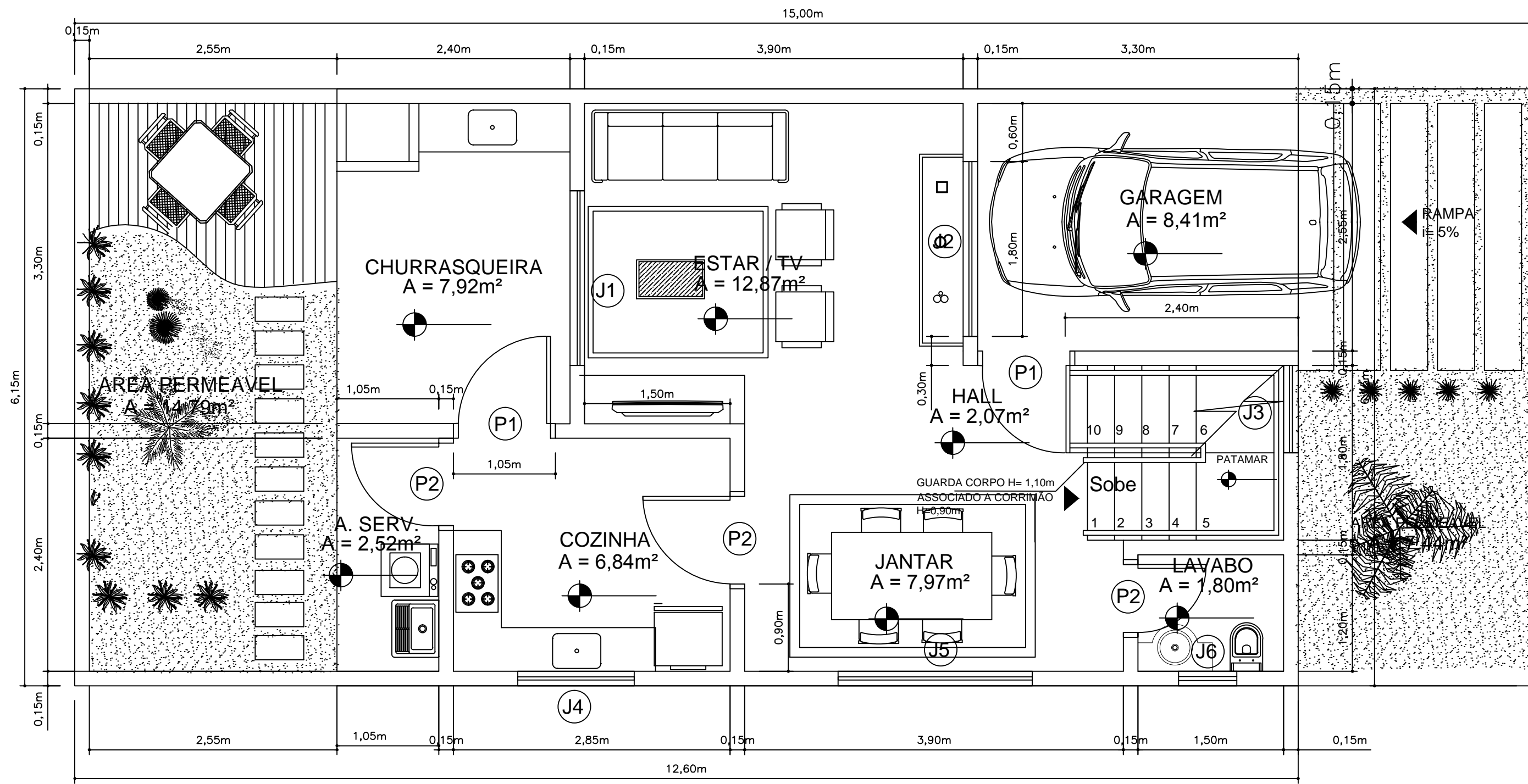
ALESSANDRO REICHERT  
DIEGO MARTINS DE CAMARGO PENTEADO  
FÁBIO BARRA DE FREITAS SOUZA  
GABRIEL GONÇALVES GOMES  
GUILHERME VALENTIM BARBOSA

# **ESTUDO TÉCNICO E ECONÔMICO DA IMPLANTAÇÃO DE UM CONDOMÍNIO HORIZONTAL**

**CADERNO DE PROJETOS**

# SUMÁRIO

Arquitetura.....	1
Legal.....	3
Estrutura.....	6
Hidráulica.....	12
Elétrica.....	16
Esgoto.....	18



PRODUCED BY AN AUTODESK EDUCATIONAL PRODUCT

PRODUCED BY AN AUTODESK EDUCATIONAL PRODUCT

ESCOLA POLITÉCNICA DA UNIVERSIDADE DE SÃO PAULO

FOLHA

PROJETO DE ARQUITETURA

REV 0 - EMISSÃO INICIAL

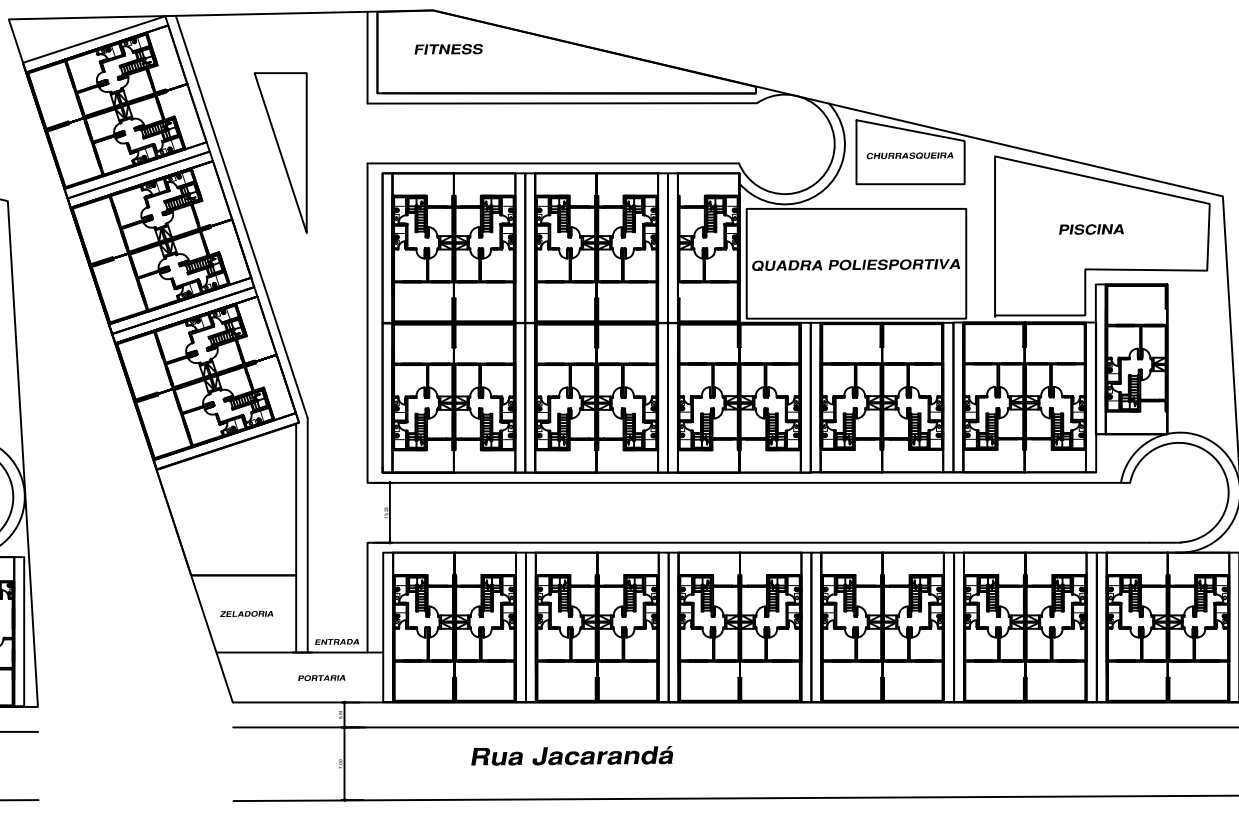
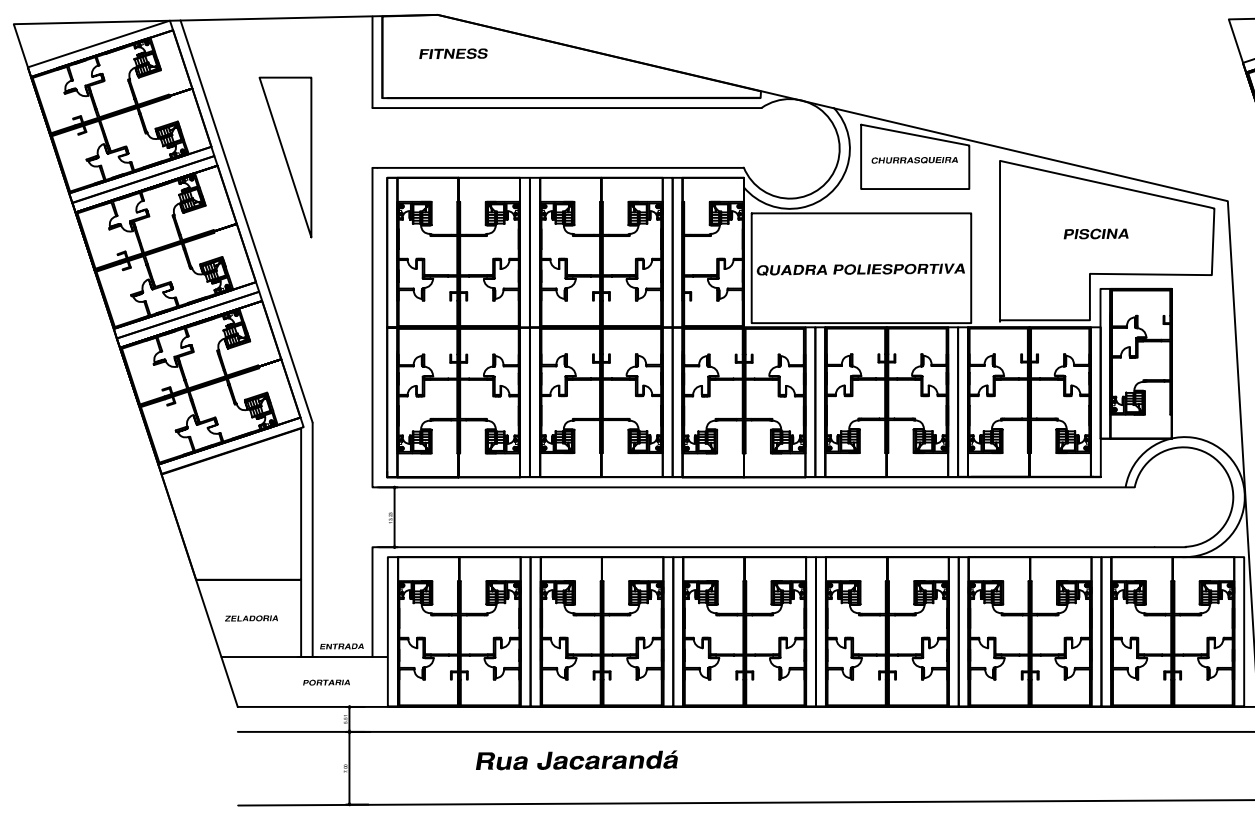
UNIDADE - PAVIMENTO TÉRREO

1/2



PAVIMENTO INFERIOR

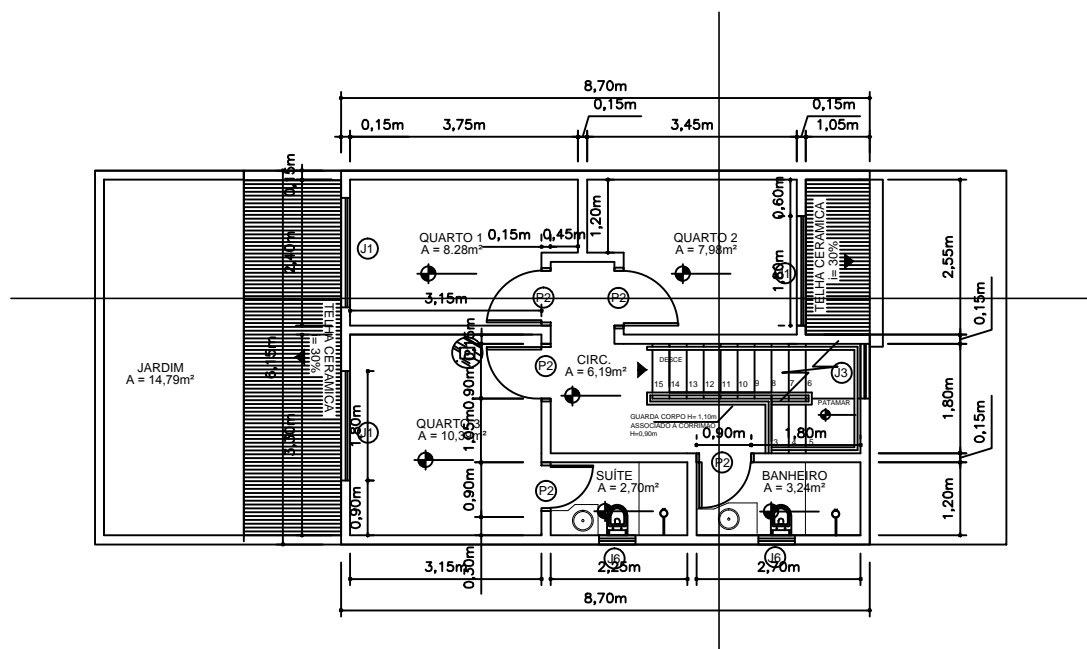
PAVIMENTO SUPERIOR



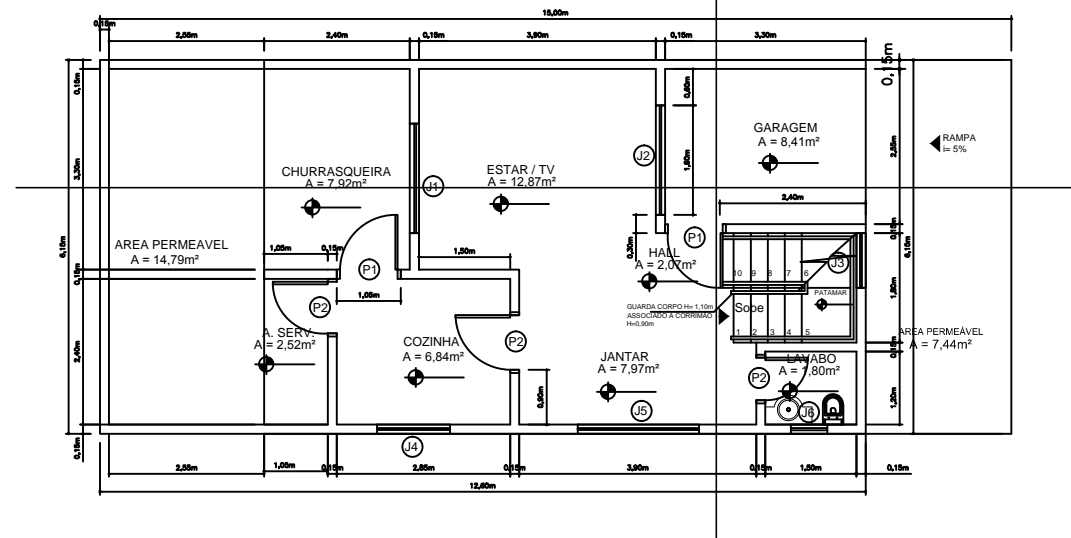
QUADRO DE ÁREAS	
	Área (m²)
ÁREA TOTAL CONSTRUÍDA	4351
ÁREA TOTAL PROJEÇÃO	2753
NÚMERO TOTAL DE VAGAS	34
ÁREA PERMEÁVEL	1803

COEFICIENTES		
	EXIGIDO	PROJETADO
CA	1 (máx)	0,62
CP	0,5 (máx)	0,4
CD	0,25 (mín)	0,26
VAGAS/UNIDADE	1 (mín)	1

PROJETO LEGAL IMPLANTAÇÃO		FOLHA 01/03
ASSUNTO: APROVAÇÃO DE CONDOMÍNIO RESIDENCIAL HORIZONTAL		
PROPRIETÁRIO	ESCOLA POLITÉCNICA DA UNIVERSIDADE DE SÃO PAULO	
LOCAL	RUA JACARANDÁ - BAIRRO JORDÃO CUIABÁ - MT	
SITUAÇÃO	Proprietário	ESCOLA POLITÉCNICA DA UNIVERSIDADE DE SÃO PAULO
VER ACIMA	<p>O PROJETO FORNECE O PLANO DE IMPLANTAÇÃO DE CONDOMÍNIO RESIDENCIAL HORIZONTAL, QUE DEPOIS DE SER HOMOLOGADO, DEVERÁ SER EXECUTADO DE ACORDO COM O DECRETO Nº 12.342 DE 27/09/78, NORMAS BRASILEIRAS E NORMAS DO CAS - CONCESSIONÁRIA DE ÁGUA E ESGOTO EM CUIABÁ - MT.</p> <p>EM CONSTRUÇÃO COM MAIS DE UM USO, AS LIGAÇÕES DE ÁGUA SERÃO SEPARADAS POR USO.</p>	
ASSINATURA	RESPONSÁVEL TÉCNICO PELO PROJETO	ALUNOS TF CIVIL CREA 000000 ART 000000000000
VER ACIMA	RESPONSÁVEL TÉCNICO PELO PROJETO	ALUNOS TF CIVIL CREA 000000 ART 000000000000
APROVAÇÕES		

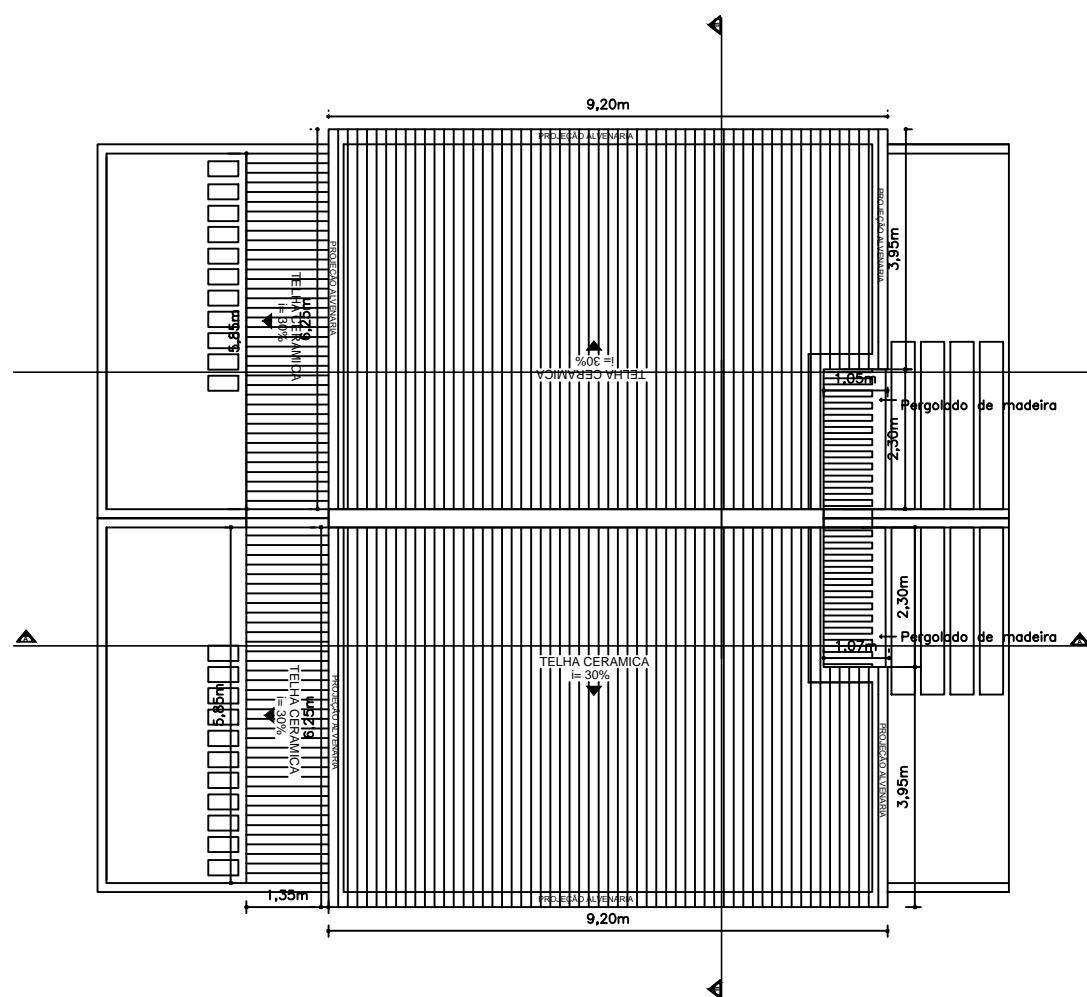


PLANTA BAIXA PAV. SUPERIOR  
A= 50,83m²

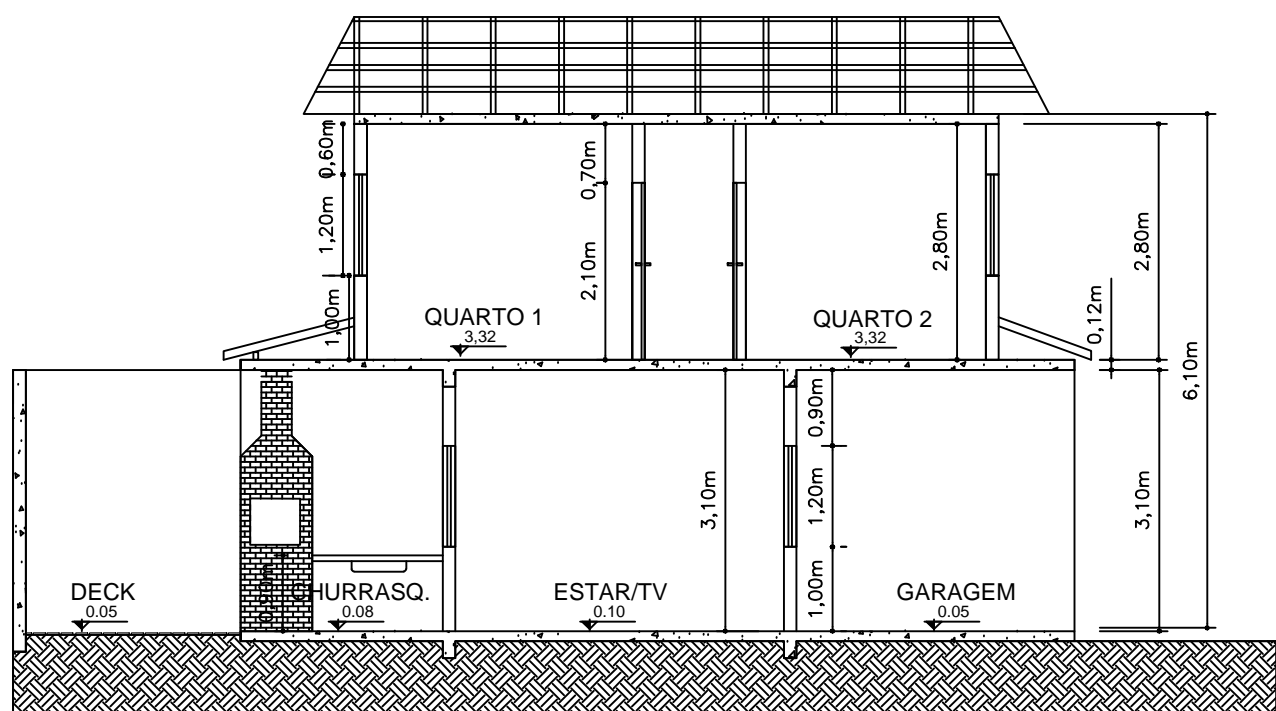


PLANTA BAIXA PAV. INFERIOR  
A= 60,88m²

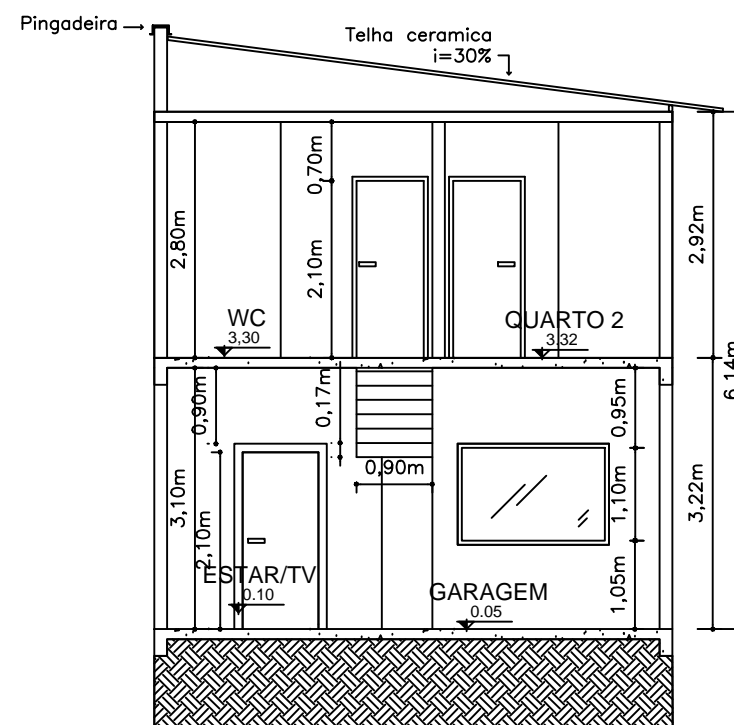
QUADRO DE ESQUADRIAS				
ESQUADRIA	QUANTIDADE	TIPO	MATERIAL	REMARKS
J1	0,90x0,90x0,25	CORNER 7 F	ALUMINIO	
J2	1,20x0,90x0,25	CORNER 7 F	ALUMINIO	
J3	1,20x0,90x0,25	FIXA	ALUMINIO	
J4	1,20x0,90x0,25	CORNER 7 F	ALUMINIO	
J5	1,20x0,90x0,25	CORNER 7 F	ALUMINIO	
J6	1,20x0,90x0,25	FIXA	ALUMINIO	



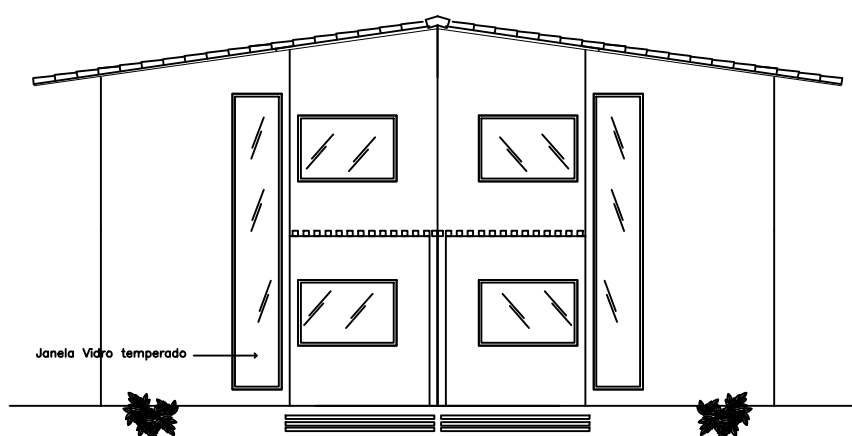
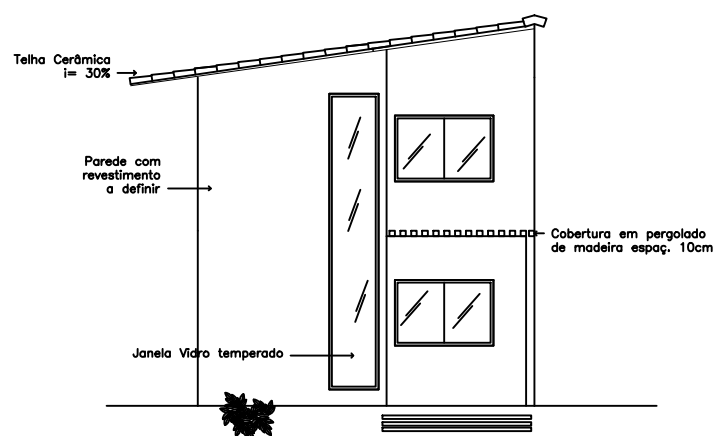
<b>PROJETO LEGAL</b> PLANTAS - UNIDADE BÁSICA		FOLHA 02/03
ASSUNTO: APROVAÇÃO DE CONDOMÍNIO RESIDENCIAL HORIZONTAL		
PROPRIETÁRIO	ESCOLA POLITÉCNICA DA UNIVERSIDADE DE SÃO PAULO	
LOCAL	RUA JACARANDÁ - BAIRRO JORDÃO CUIABÁ - MT	
SITUAÇÃO	VER ACIMA	Proprietário ESCOLA POLITÉCNICA DA UNIVERSIDADE DE SÃO PAULO
ANEXOS	VER ACIMA	RESPONSÁVEIS TÉCNICOS RESPONSÁVEL TÉCNICO PELO PROJETO ALUNOS TF CIVIL CREA 000000 ART 000000000000 RESPONSÁVEL TÉCNICO PELA CONSTRUÇÃO ALUNOS TF CIVIL CREA 000000 ART 000000000000
APROVAÇÕES		



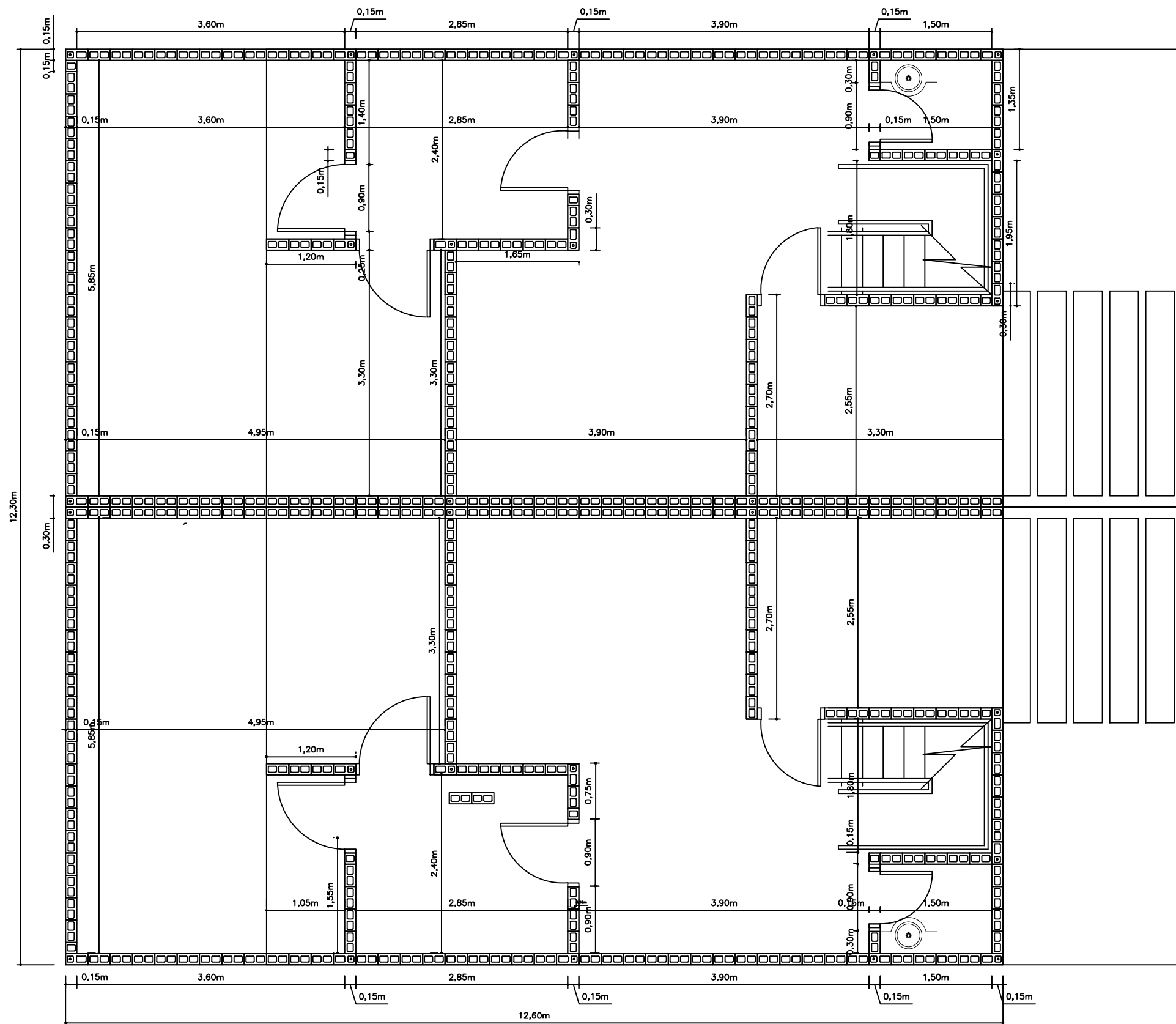
CORTE AA



CORTE BB



<b>PROJETO LEGAL</b> CORTES E FACHADA - UNIDADE BÁSICA		FOLHA 03/03
ASSUNTO: APROVAÇÃO DE CONDOMÍNIO RESIDENCIAL HORIZONTAL		
PROPRIETÁRIO ESCOLA POLITÉCNICA DA UNIVERSIDADE DE SÃO PAULO		
LOCAL RUA JACARANDÁ - BAIRRO JORDÃO CUIABÁ - MT		
SITUAÇÃO VER ACIMA	PROPRIETÁRIO ESCOLA POLITÉCNICA DA UNIVERSIDADE DE SÃO PAULO	O QUE É O PROJETO FOI DESENVOLVIDO SEGUINDO A LEGISLAÇÃO MUNICIPAL DE CUIABÁ, SEGUNDO LEI COMPLEMENTAR Nº058 08/11/99, QUE DISPÕE SOBRE CONDOMÍNIOS HORIZONTAIS. A INSTALAÇÃO E CONSERVAÇÃO DE CAIXAS D'ÁGUA ATENDERÃO AO DECRETO Nº 12 342 DE 27/09/78, NORMAS BRASILEIRAS E NORMAS DO CAB. - CONCESSIONÁRIA DE ÁGUA E ESGOTO EM CUIABÁ - MT. EM CONSTRUÇÕES COM MAIS DE UM USO, AS LIGAÇÕES DE ÁGUA SERÃO SEPARADAS POR USO.
ASSIN.	RESPONSÁVEIS TÉCNICOS RESPONSÁVEL TÉCNICO PELO PROJETO ALUNOS TF CIVIL CREA 000000 ART 000000000000	RESPONSÁVEL TÉCNICO PELA CONSTRUÇÃO ALUNOS TF CIVIL CREA 000000 ART 000000000000
APROVAÇÕES		



ESCOLA POLITÉCNICA DA UNIVERSIDADE DE SÃO PAULO

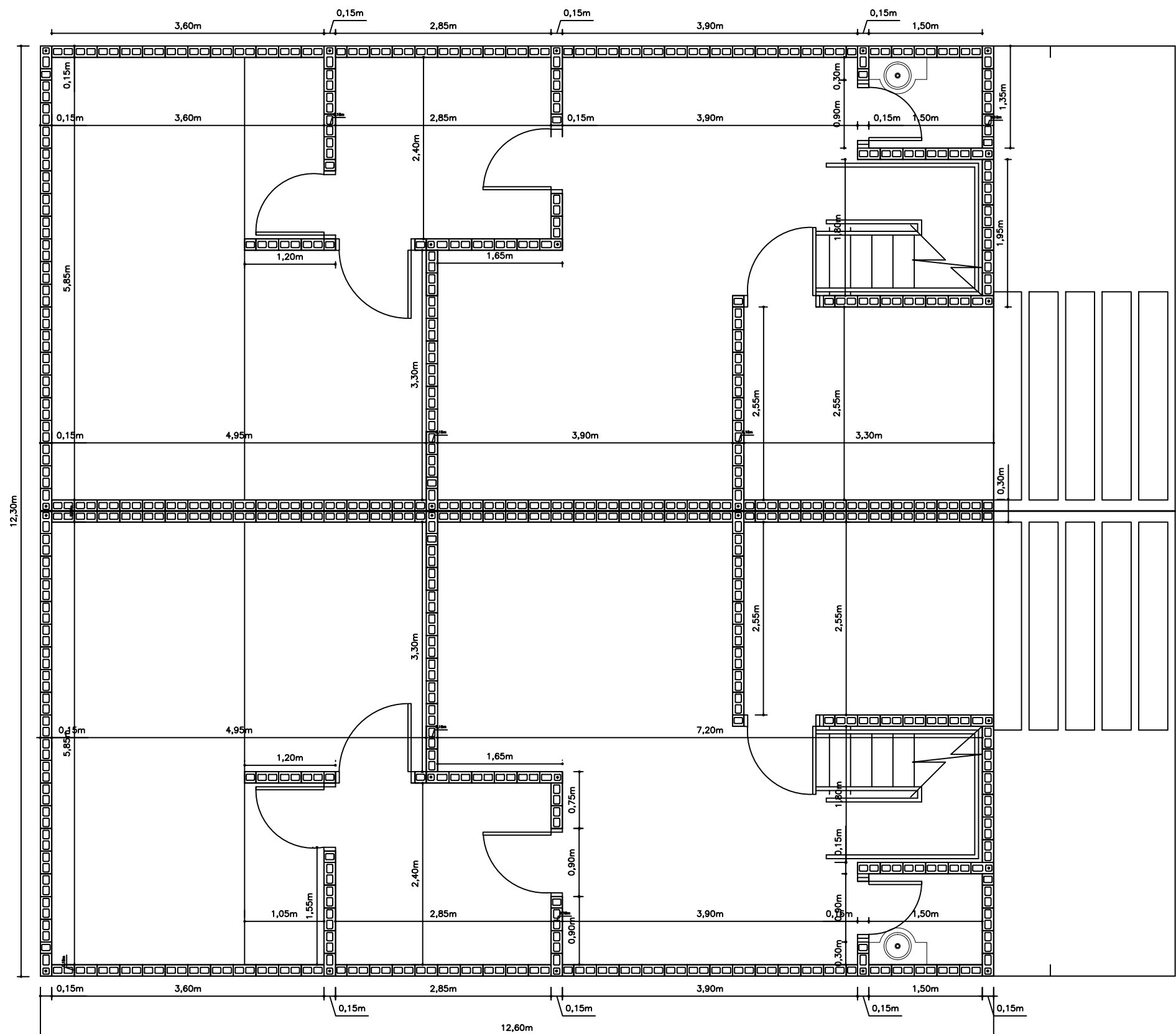
FOLHA

PROJETO ESTRUTURAL

REV 0 - EMISSÃO INICIAL

UNIDADE - 1ª FIADA - PAVIMENTO TÉRREO

1/6



PRODUCED BY AN AUTODESK EDUCATIONAL PRODUCT

PRODUCED BY AN AUTODESK EDUCATIONAL PRODUCT

ESCOLA POLITÉCNICA DA UNIVERSIDADE DE SÃO PAULO

FOLHA

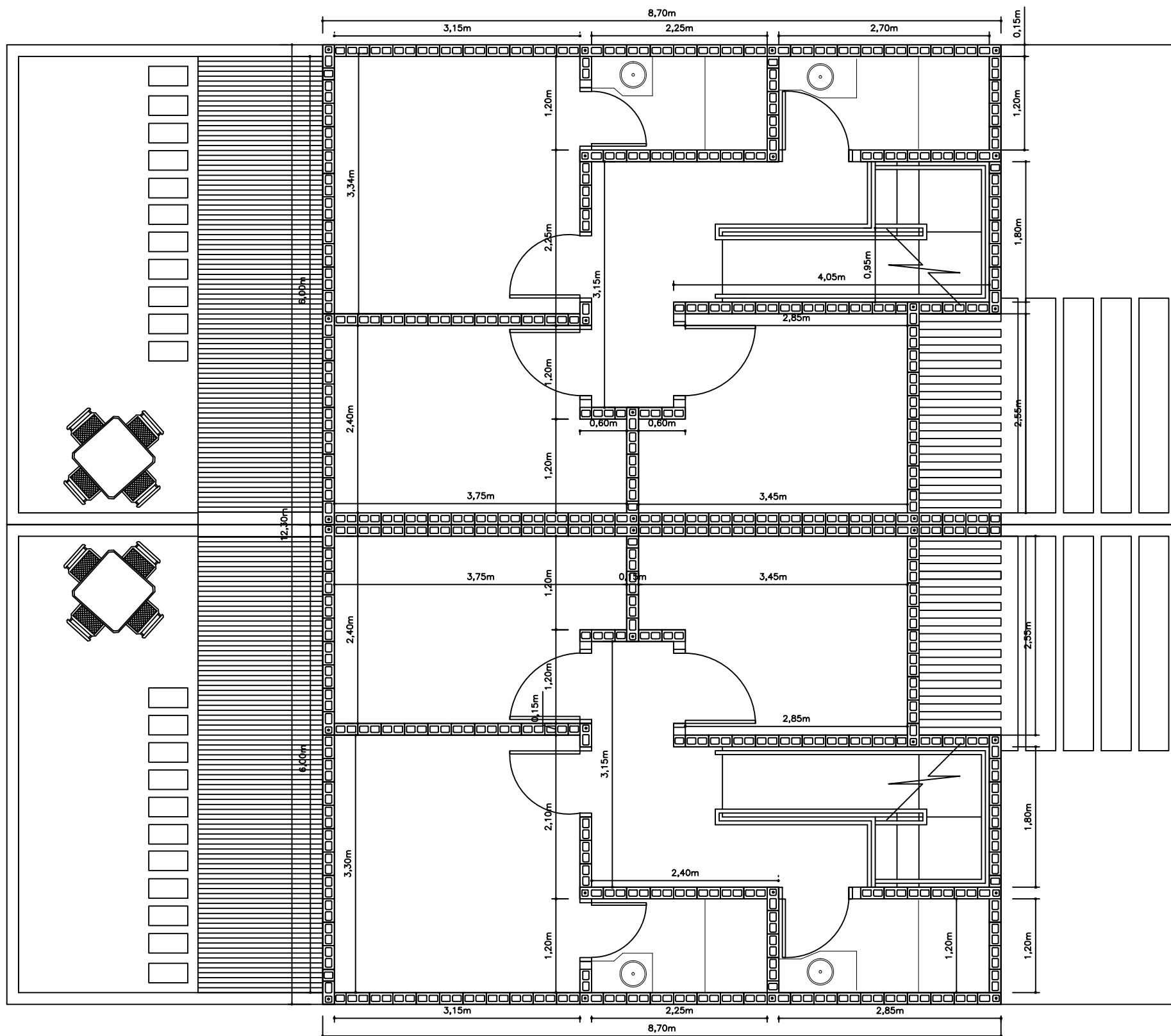
PROJETO ESTRUTURAL

REV 0 - EMISSÃO INICIAL

UNIDADE - 2ª FIADA - PAVIMENTO TÉRREO

2/6





PRODUCED BY AN AUTODESK EDUCATIONAL PRODUCT

PRODUCED BY AN AUTODESK EDUCATIONAL PRODUCT

ESCOLA POLITÉCNICA DA UNIVERSIDADE DE SÃO PAULO

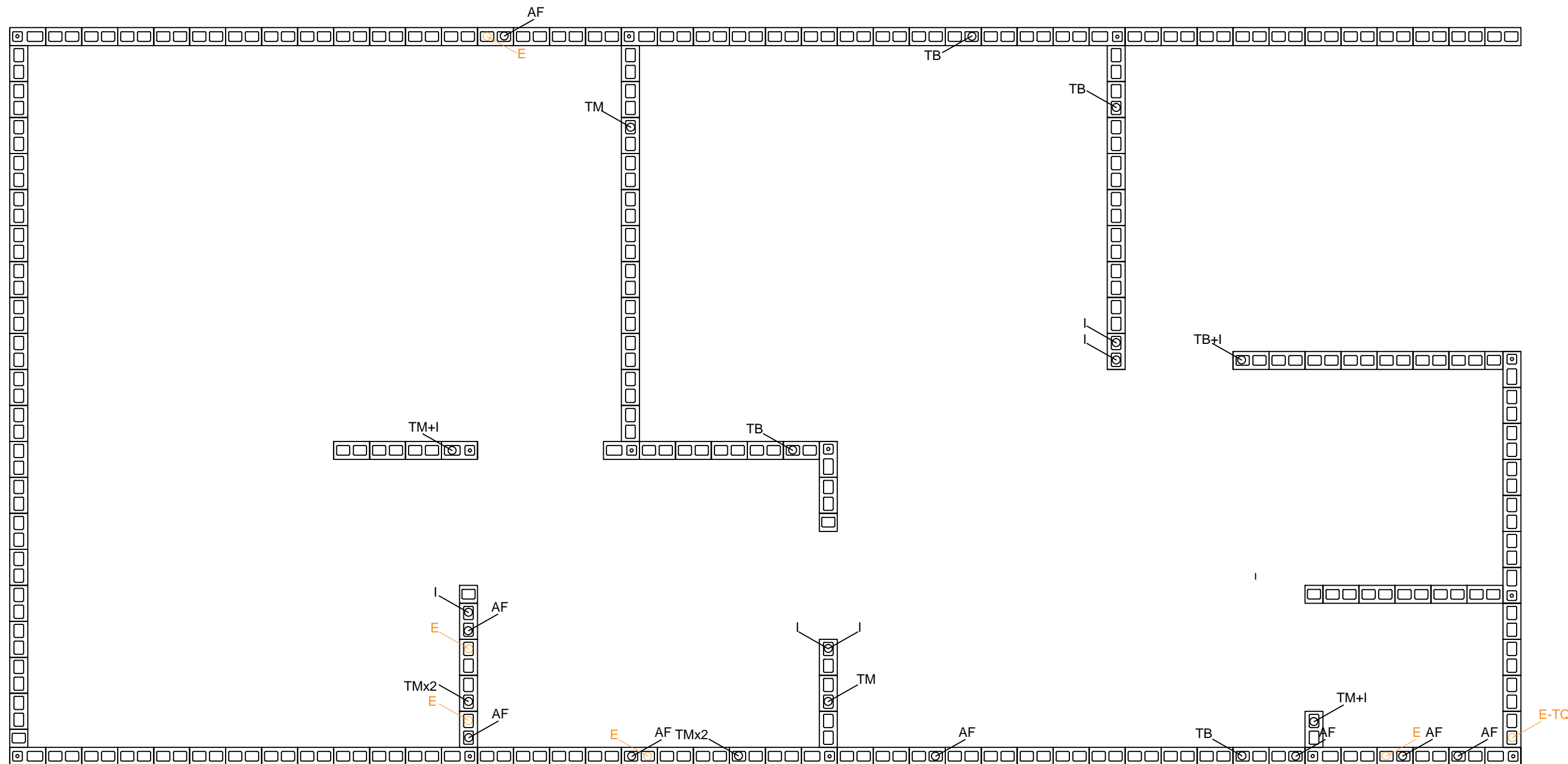
FOLHA

PROJETO ESTRUTURAL

REV 0 - EMISSÃO INICIAL

UNIDADE - 2ª FIADA - PAVIMENTO SUPERIOR

4/6



LEGENDA	
AF	ÁGUA FRIA
E	ESGOTO
E-TQ	ESGOTO - TUBO DE QUEDA
E-TV	ESGOTO - TUBO DE VENTILAÇÃO
TA	TOMADA ALTA
TM	TOMADA MÉDIA
TB	TOMADA BAIXA
I	INTERRUPTOR

ESCOLA POLITÉCNICA DA UNIVERSIDADE DE SÃO PAULO

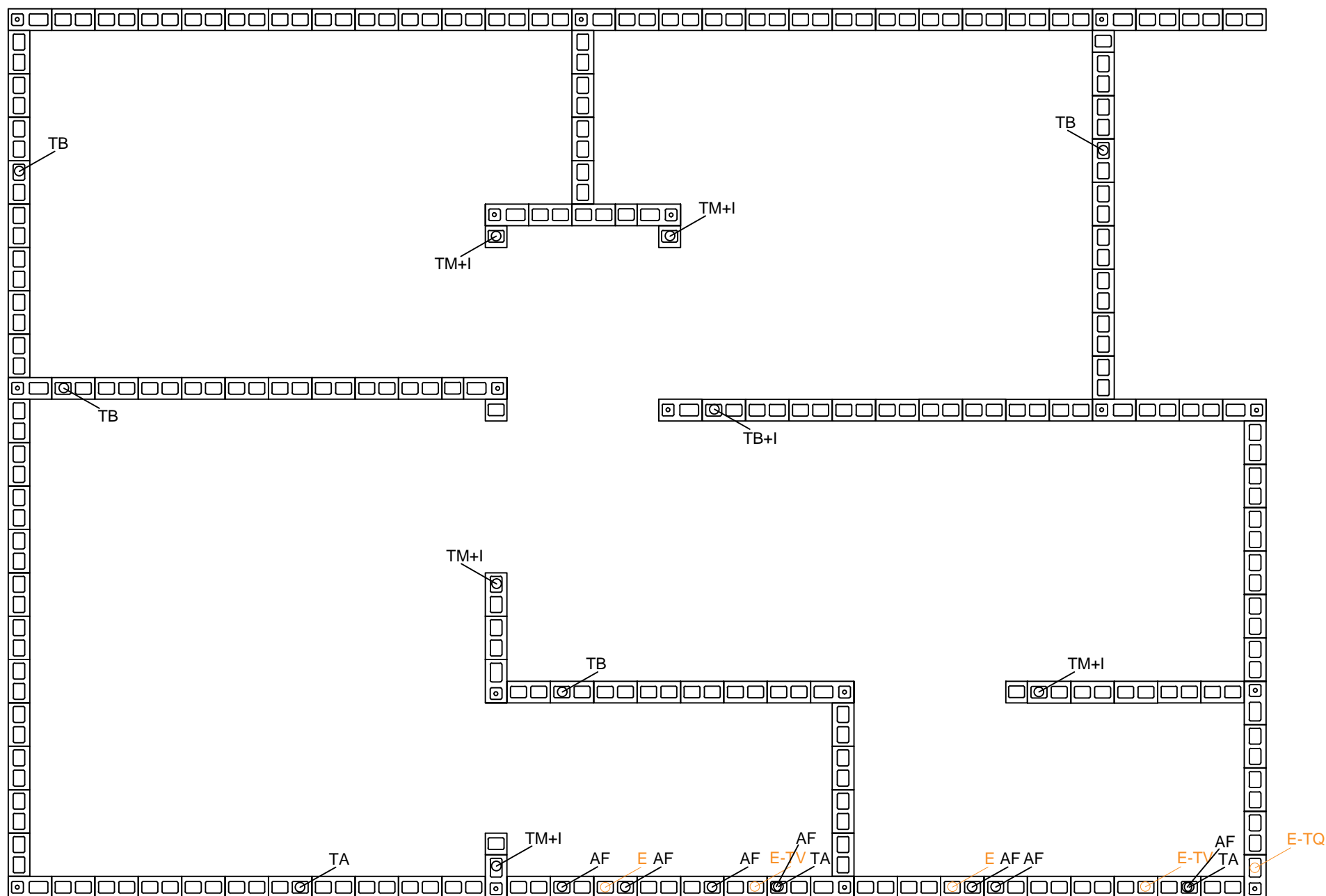
FOLHA

PROJETO ESTRUTURAL

REV 0 - EMISSÃO INICIAL

UNIDADE - INTERFERÊNCIAS - PAVIMENTO TÉRREO

5/6



LEGENDA	
AF	ÁGUA FRIA
E	ESGOTO
E-TQ	ESGOTO - TUBO DE QUEDA
E-TV	ESGOTO - TUBO DE VENTILAÇÃO
TA	TOMADA ALTA
TM	TOMADA MÉDIA
TB	TOMADA BAIXA
I	INTERRUPTOR

ESCOLA POLITÉCNICA DA UNIVERSIDADE DE SÃO PAULO

FOLHA

PROJETO ESTRUTURAL

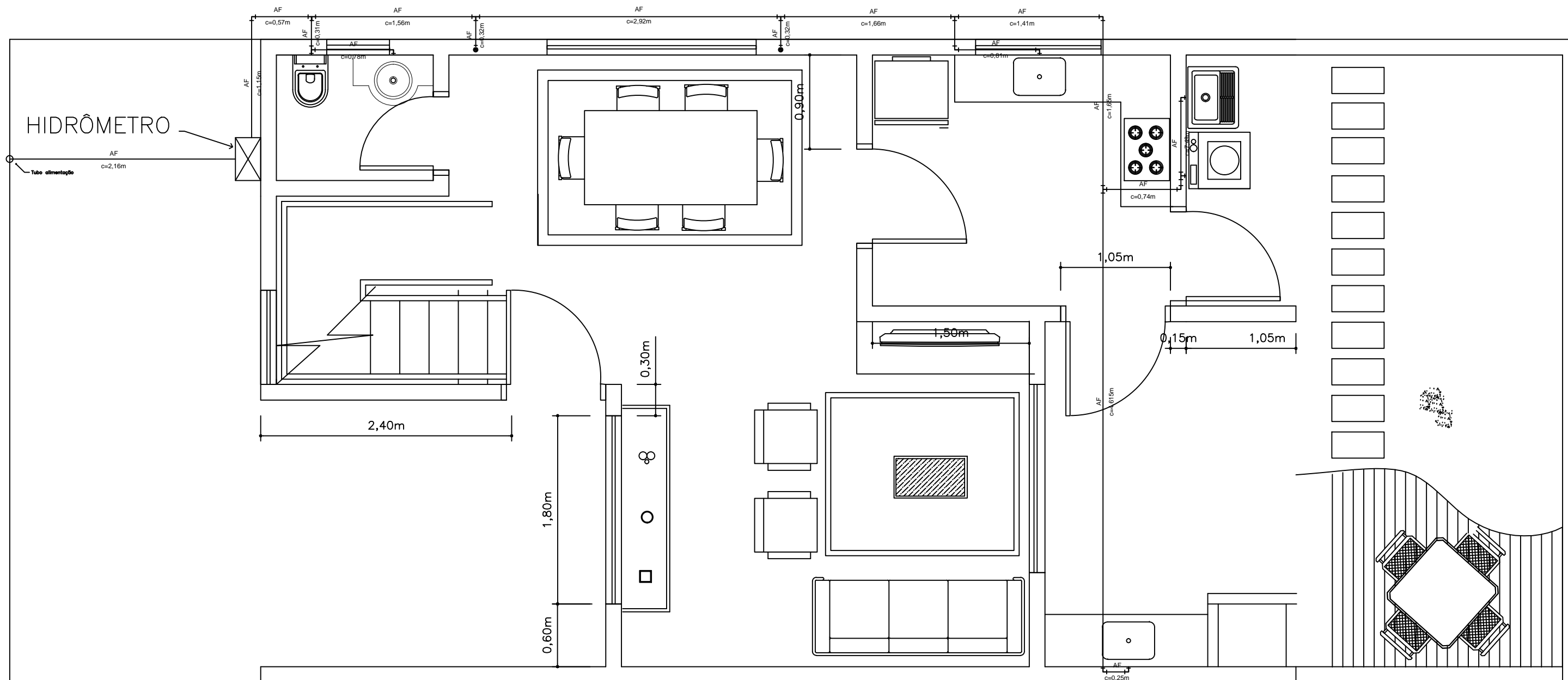
REV 0 - EMISSÃO INICIAL

UNIDADE - INTERFERÊNCIAS - PAVIMENTO SUPERIOR

6/6

PRODUCED BY AN AUTODESK EDUCATIONAL PRODUCT

PRODUCED BY AN AUTODESK EDUCATIONAL PRODUCT



PRODUCED BY AN AUTODESK EDUCATIONAL PRODUCT

PRODUCED BY AN AUTODESK EDUCATIONAL PRODUCT

ESCOLA POLITÉCNICA DA UNIVERSIDADE DE SÃO PAULO

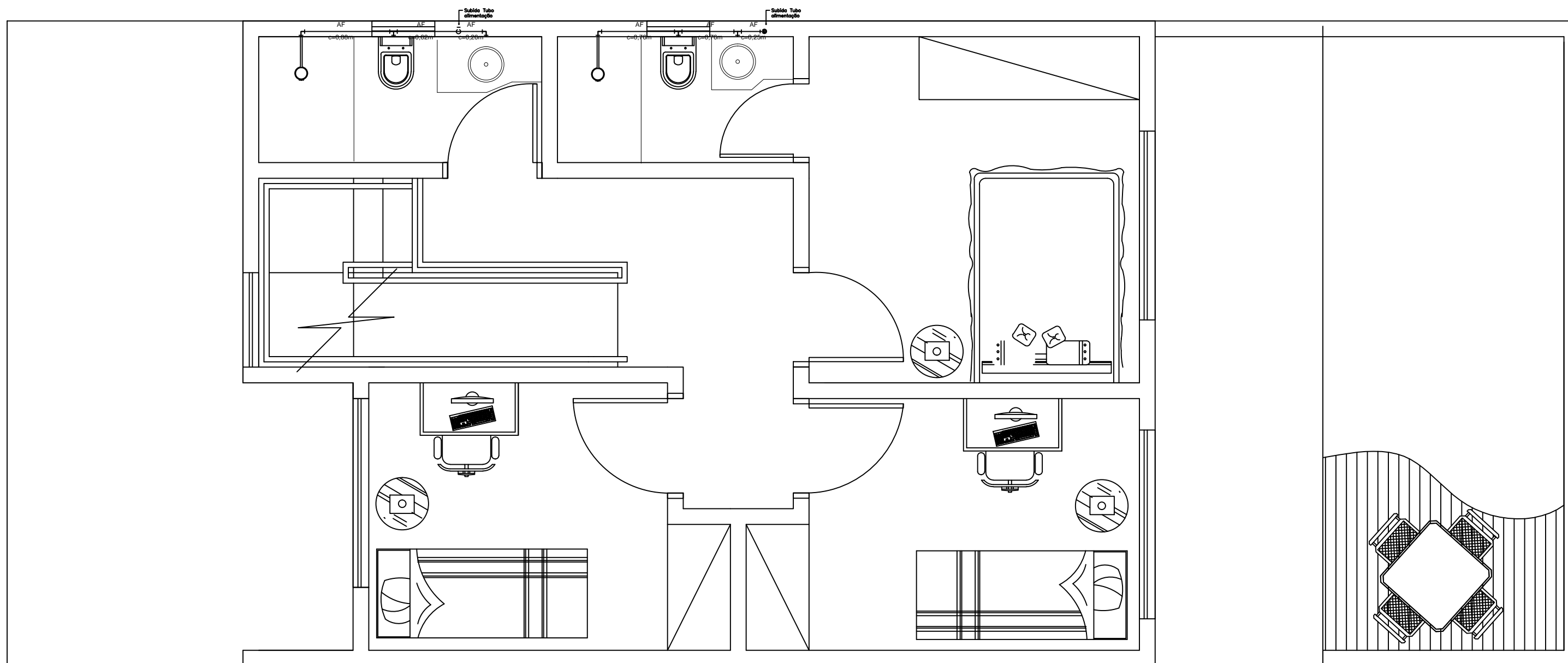
FOLHA

PROJETO DE HIDRÁULICA

REV 0 - EMISSÃO INICIAL

UNIDADE - PAVIMENTO TÉRREO

1/4



PRODUCED BY AN AUTODESK EDUCATIONAL PRODUCT

PRODUCED BY AN AUTODESK EDUCATIONAL PRODUCT

ESCOLA POLITÉCNICA DA UNIVERSIDADE DE SÃO PAULO

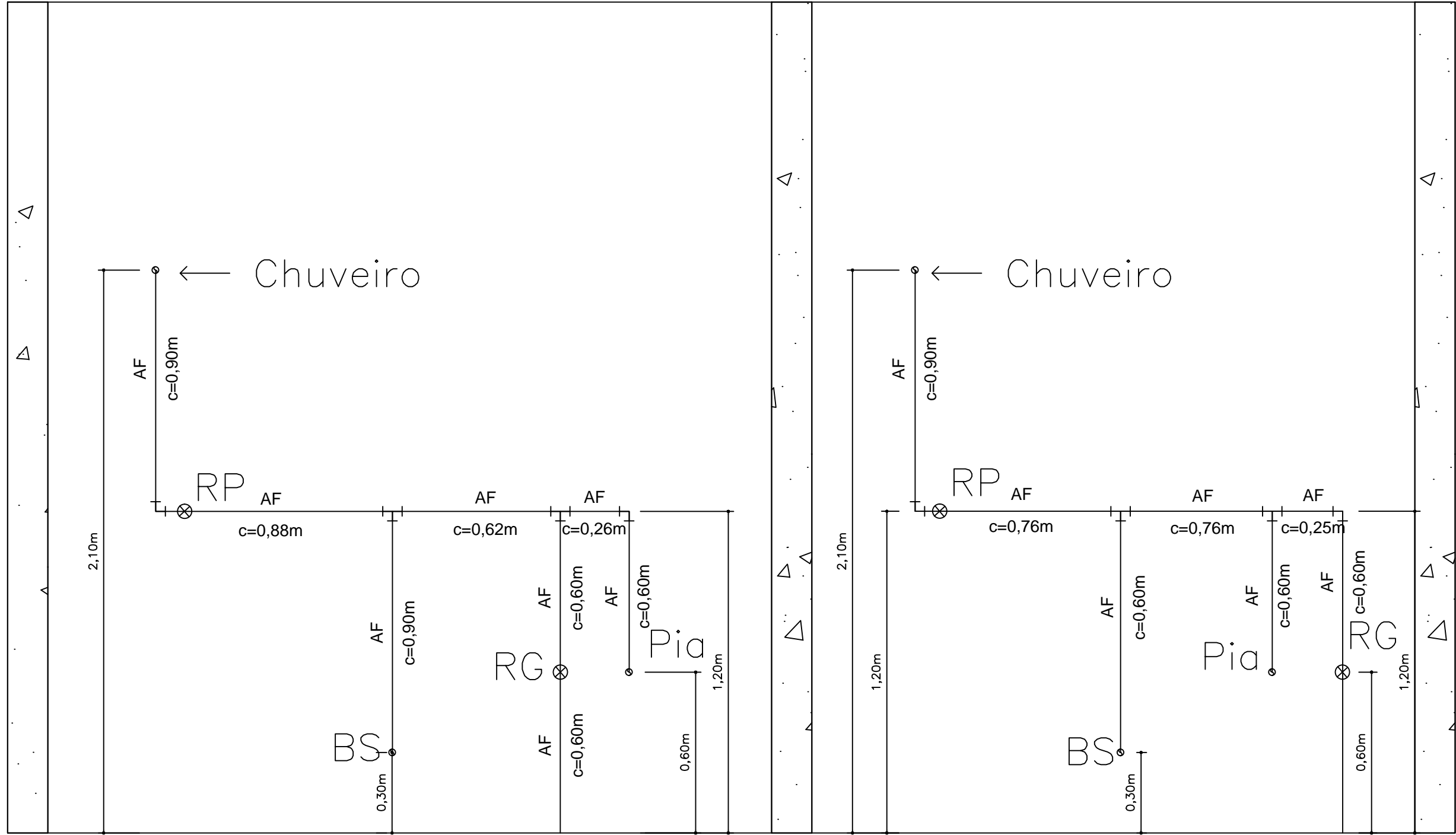
FOLHA

PROJETO DE HIDRÁULICA

REV 0 - EMISSÃO INICIAL

UNIDADE - PAVIMENTO SUPERIOR

2/4



PRODUCED BY AN AUTODESK EDUCATIONAL PRODUCT

PRODUCED BY AN AUTODESK EDUCATIONAL PRODUCT

ESCOLA POLITÉCNICA DA UNIVERSIDADE DE SÃO PAULO

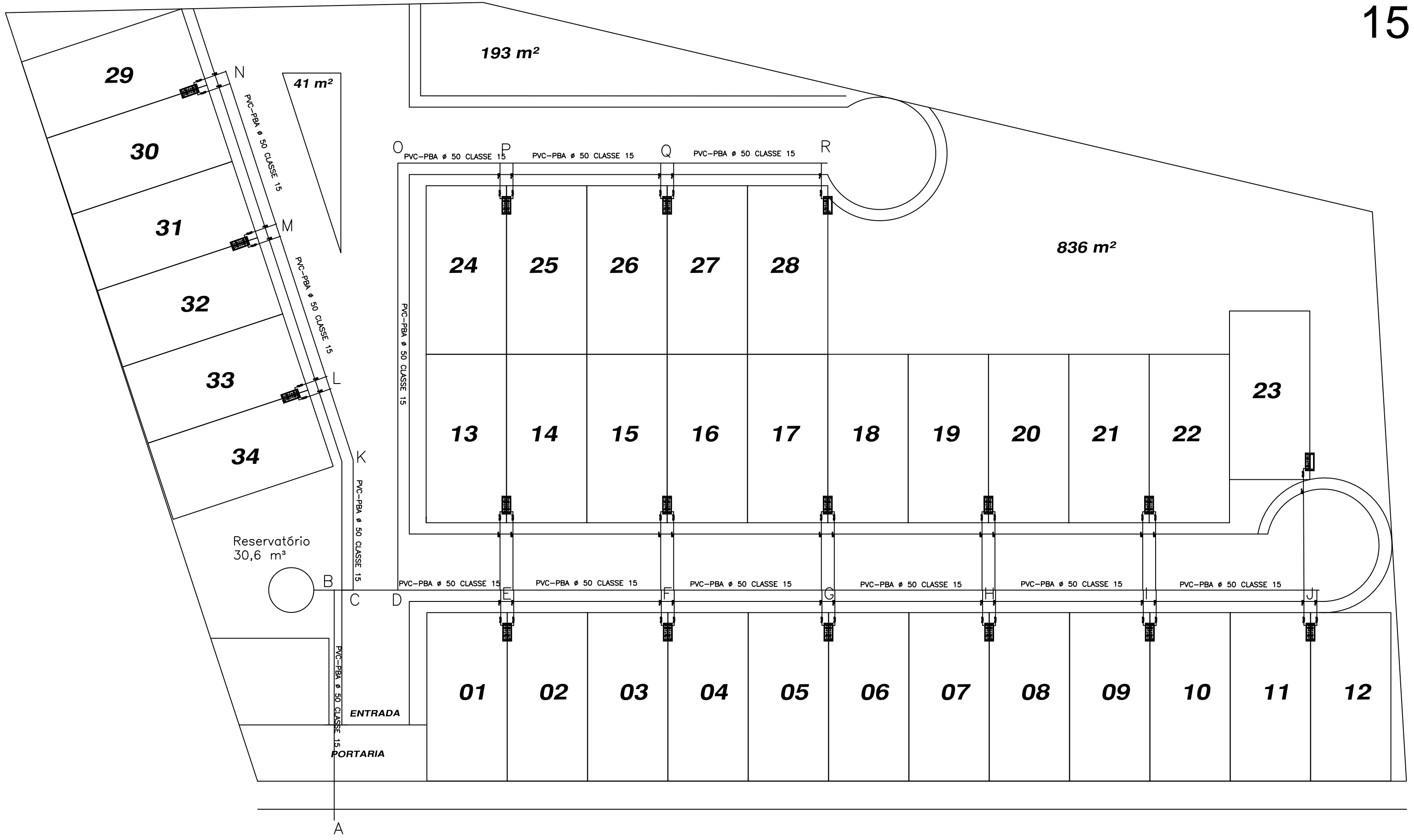
FOLHA

PROJETO DE HIDRÁULICA

REV 0 - EMISSÃO INICIAL

UNIDADE - VISTA - BANHEIROS - PAVIMENTO SUPERIOR

3/4



PRODUCED BY AN AUTODESK EDUCATIONAL PRODUCT

PRODUCED BY AN AUTODESK EDUCATIONAL PRODUCT

ESCOLA POLITÉCNICA DA UNIVERSIDADE DE SÃO PAULO

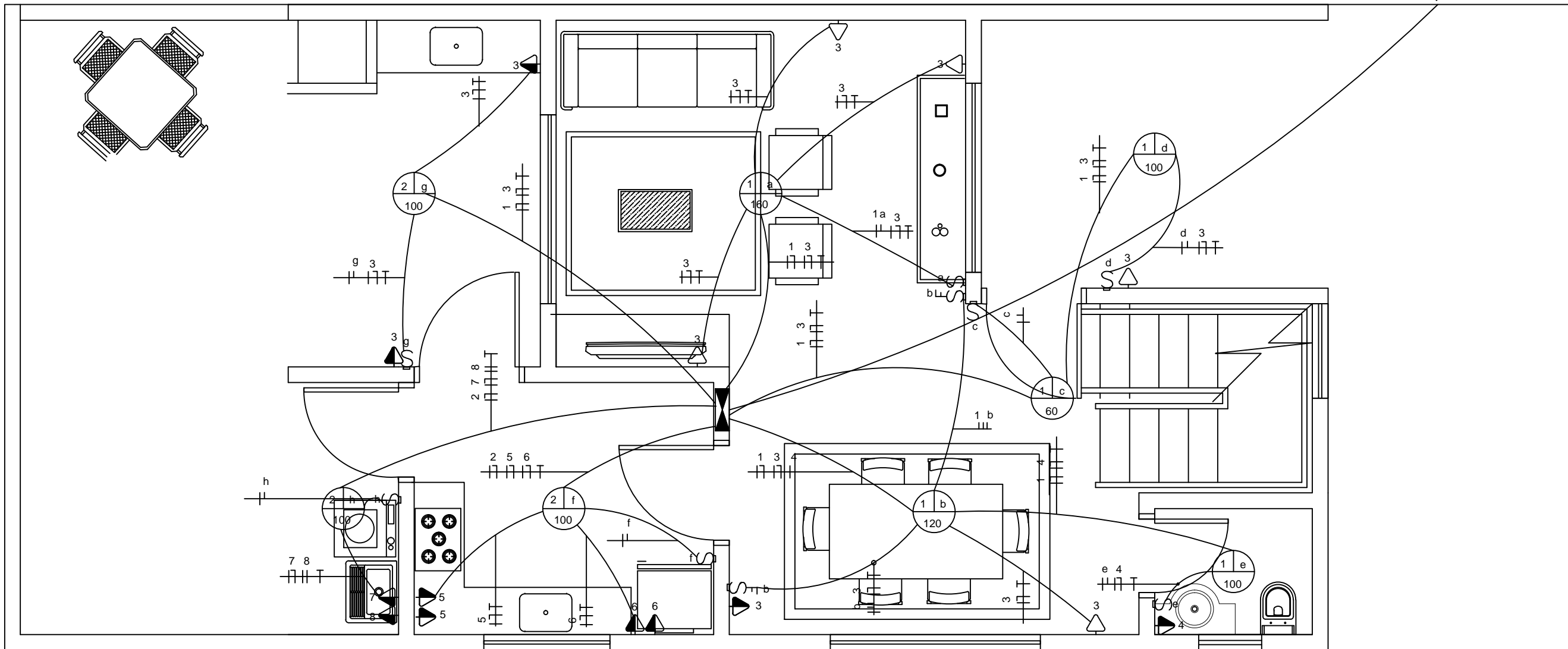
FOLHA

PROJETO DE HIDRÁULICA

REV 0 - EMISSÃO INICIAL

CONDOMÍNIO - REDE DE ABASTECIMENTO DE ÁGUA

4/4



- ▣ Quadro de distribuição
- ⊕ Luminária de teto
- ⌚ Interruptor simples
- ⌚ Interruptor Paralelo
- △ Tomada baixa h=0.30
- ▲ Tomada media h=1.10
- ▲ Tomada alta h= 2.10
- ⊥ Terra
- ⊥ Fase
- ⊥ Neutro
- ⊥ Retorno

LEGENDA

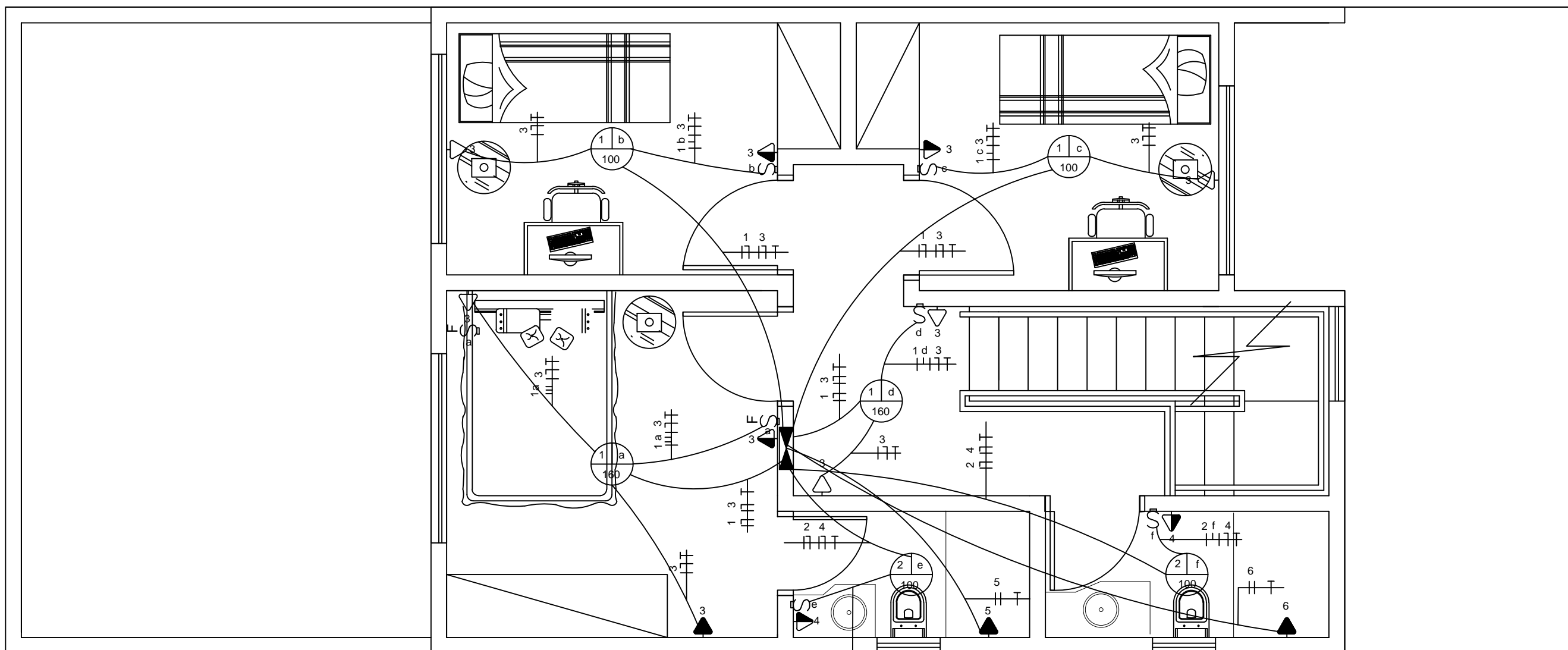
ESCOLA POLITÉCNICA DA UNIVERSIDADE DE SÃO PAULO  
 PROJETO DE ELÉTRICA

FOLHA


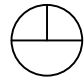

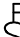



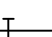
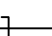
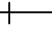

REV 0 - EMISSÃO INICIAL

1/2

UNIDADE - PAVIMENTO TÉRREO



LEGENDA

-  Quadro de distribuição
-  Luminária de teto
-  Interruptor simples
-  Interruptor Paralelo
-  Tomada baixa h=0.30
-  Tomada media h=1.10
-  Tomada alta h= 2.10
-  Terra
-  Fase
-  Neutro
-  Retorno

ESCOLA POLITÉCNICA DA UNIVERSIDADE DE SÃO PAULO

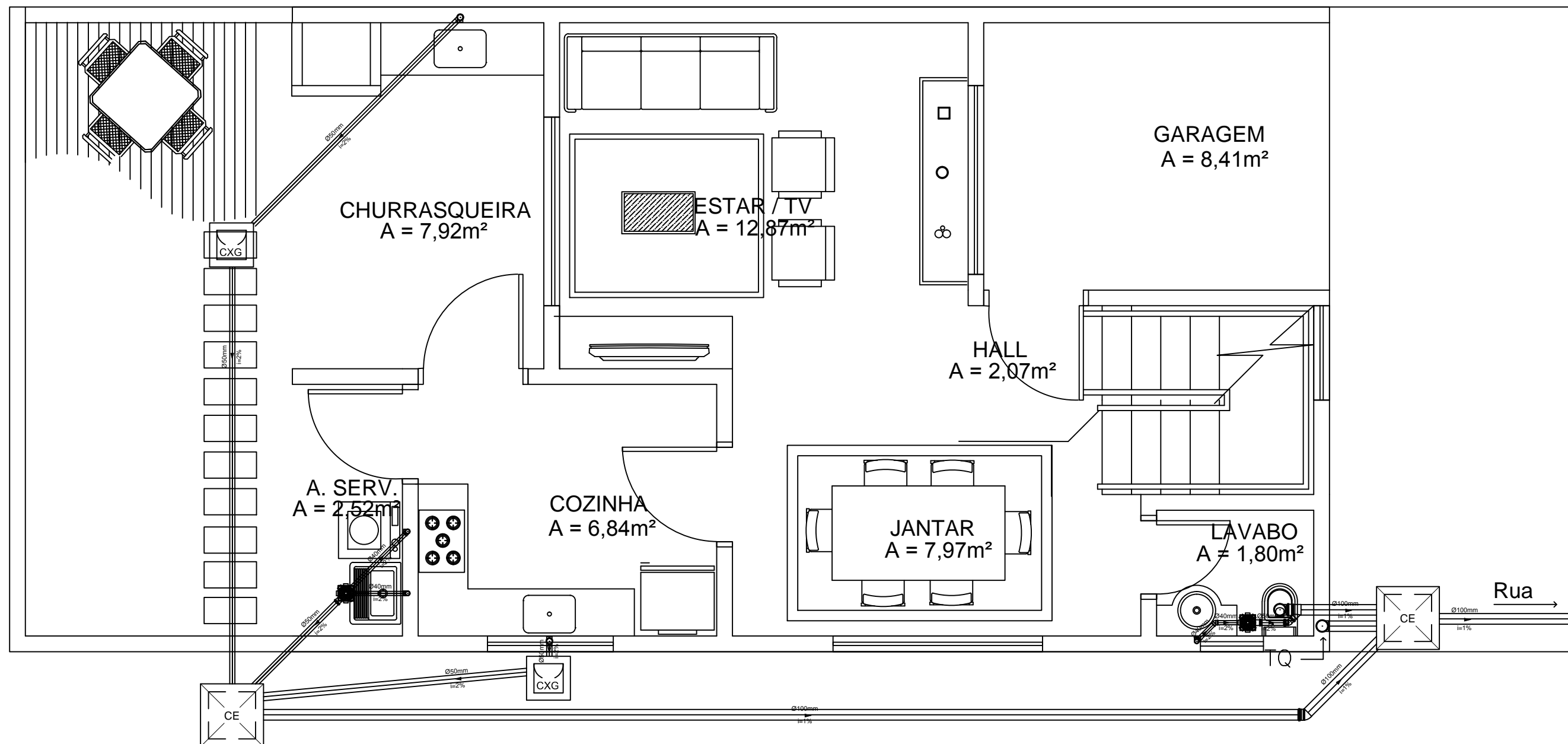
FOLHA

PROJETO DE ELÉTRICA

REV 0 - EMISSÃO INICIAL

UNIDADE - PAVIMENTO SUPERIOR

2/2



PRODUCED BY AN AUTODESK EDUCATIONAL PRODUCT

PRODUCED BY AN AUTODESK EDUCATIONAL PRODUCT

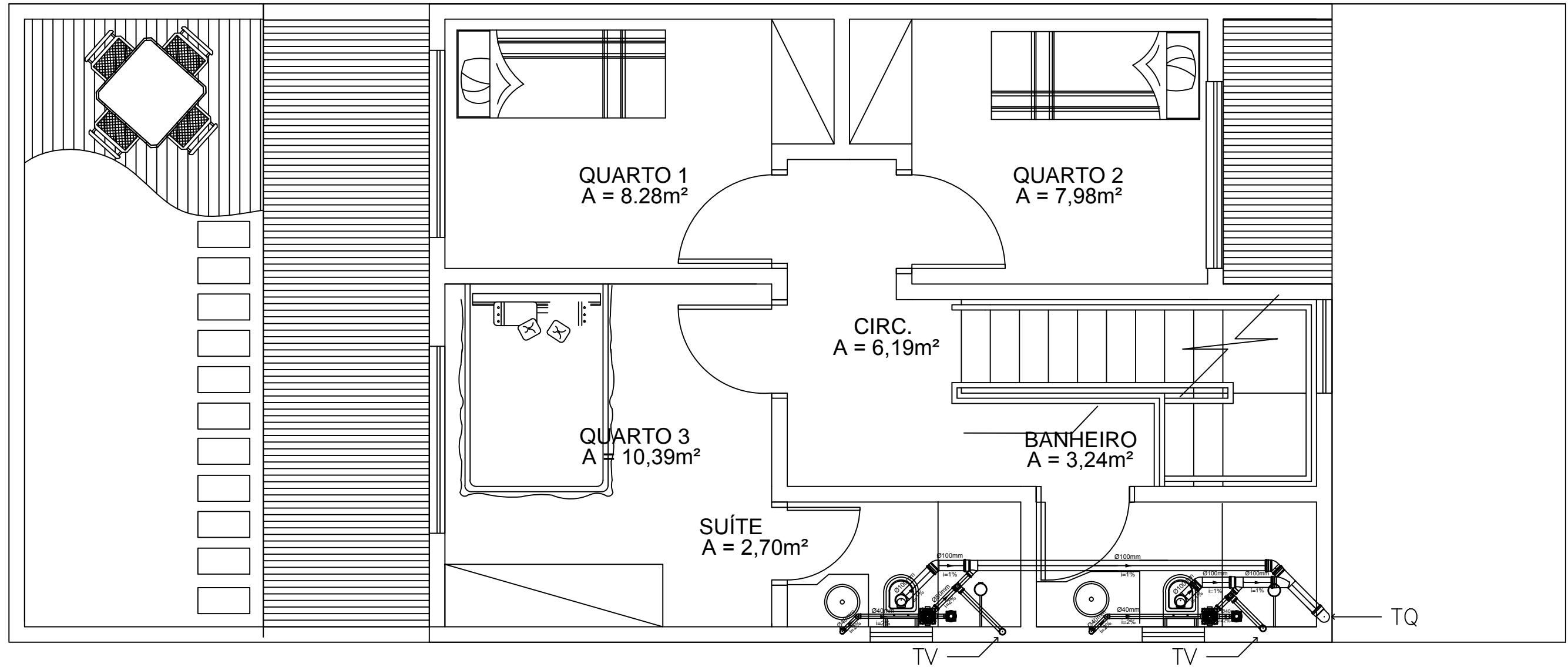
ESCOLA POLITÉCNICA DA UNIVERSIDADE DE SÃO PAULO  
 PROJETO DE ESGOTO SANITÁRIO

FOLHA

REV 0 - EMISSÃO INICIAL

1/3

UNIDADE - PAVIMENTO TÉRREO



PRODUCED BY AN AUTODESK EDUCATIONAL PRODUCT

PRODUCED BY AN AUTODESK EDUCATIONAL PRODUCT

ESCOLA POLITÉCNICA DA UNIVERSIDADE DE SÃO PAULO

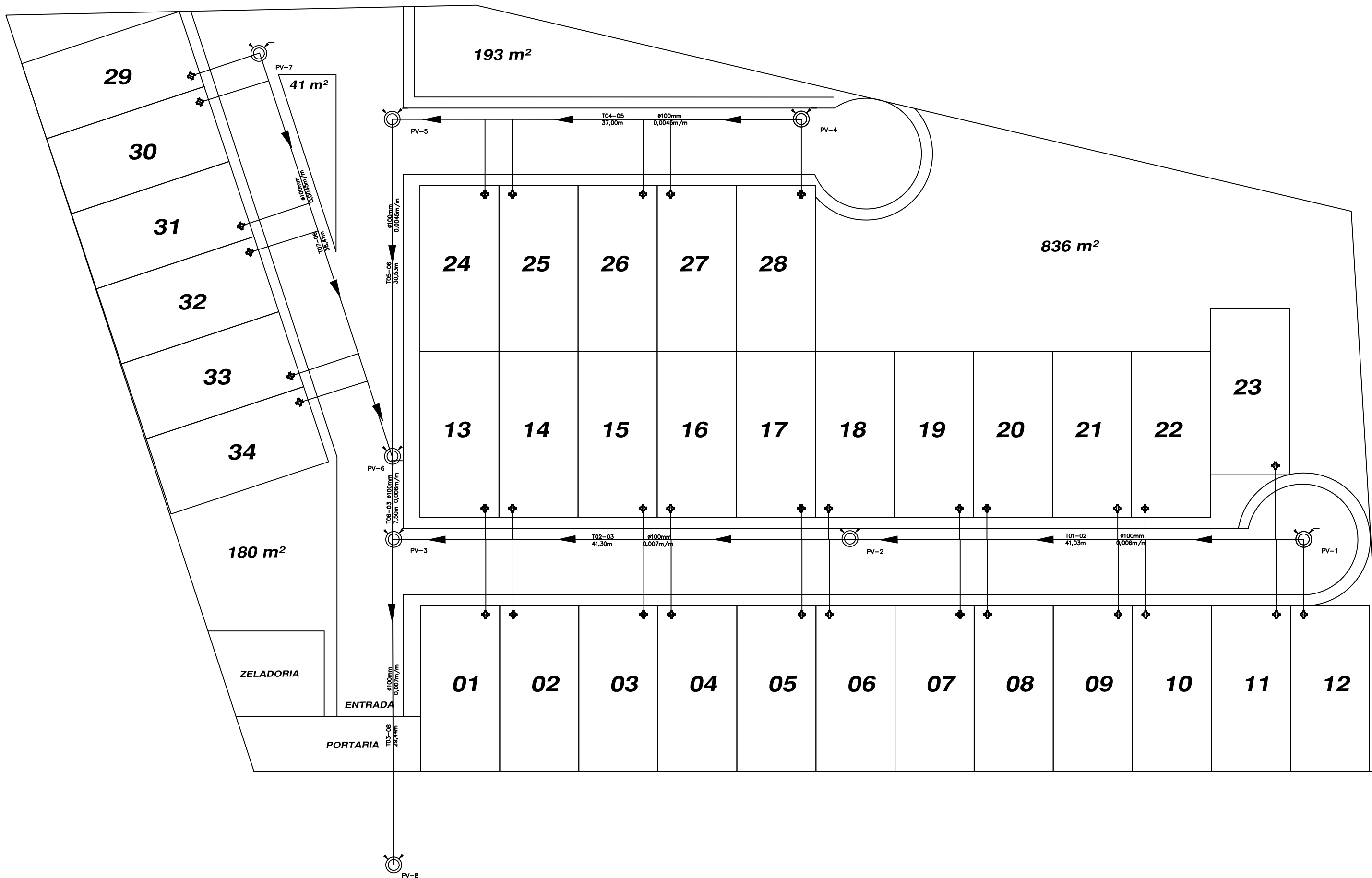
FOLHA

PROJETO DE ESGOTO SANITÁRIO

REV 0 - EMISSÃO INICIAL

UNIDADE - PAVIMENTO SUPERIOR

2/3



PRODUCED BY AN AUTODESK EDUCATIONAL PRODUCT

PRODUCED BY AN AUTODESK EDUCATIONAL PRODUCT

ESCOLA POLITÉCNICA DA UNIVERSIDADE DE SÃO PAULO

FOLHA

PROJETO DE ESGOTO SANITÁRIO

REV 0 - EMISSÃO INICIAL

CONDOMÍNIO - REDE COLETORA DE ESGOTO

3/3